

FELIWAY

Le secret des chats heureux

Solution à vaporiser

COMPOSITION

Fraction d'analogue structural des Phéromones Faciales de Chat..... 10%
Excipient végétal alcoolisé q.s.p..... 60ml

PROPRIÉTÉS

Quand un chat se sent en sécurité, il frotte sa tête sur les meubles, les coins des murs ou au bas des rideaux. Ce faisant, le chat dépose des substances appelées « phéromones faciales » qui traduisent un message de « **bien-être** », d'apaisement et d'absence de stress. Si l'on modifie son environnement (déménagement, nouveau meuble, lieu de vacances inconnu) ou si le chat se sent menacé, un état de « **mal-être** » ou de « stress » peut s'installer.

Cet état se traduit par des nuisances insupportables telles que :

- le marquage urinaire
- les griffades verticales(G),
- les miaulements ou les vomissements pendant le transport.

FELIWAY imite les phéromones faciales du chat.

FELIWAY crée pour votre chat un environnement de « **bien-être** » et d'apaisement.

FELIWAY stoppe et évite tous les désagréments dus au « **mal-être** » du chat :

- Marquage urinaire,
- Griffades verticales,
- Mal des transports (miaulement, agitation...),
- Manque d'appétit,
- Prostration,
- Diminution des jeux,
- Diminution des contacts.

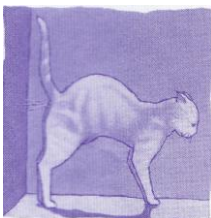
FELIWAY facilite *l'adaptation (l'habituación)* du chat dans un nouvel environnement d'est-é-dire que votre chat ne sera plus « stressé » de pénétrer dans un nouvel endroit (lieu de vacances...).



- une seule pulvérisation de FELIWAY à 10cm du support suffit,
- le flacon doit être maintenu vertical,
- sur les spots urinaires : 1 pulvérisation,
- sur les griffades : recouvrir toute la surface griffée (c'est-à-dire 4 à 6 pulvérisations),
- dans la cage de transport : 8 pulvérisations (les angles et sans oublier le coussin ou la couverture du sol),
- sur les objets saillants de la pièce : 1 seule pulvérisation à 20cm du sol.

UTILISATIONS PARTICULIÈRES

A- Stopper le marquage urinaire :



FELIWAY est appliqué sur les spots urinaires et objets saillants 1 fois par jour pendant 30 jours.

- **Chat âgé de plus de 10 ans :**

FELIWAY es appliqué sur les spots urinaires et objets saillants 1 fois par jour pendant 45 jours puis 2 à 3 fois par semaine.

- **Si plus de 2 chats cohabitent dans la maison :** il existe d'autres formes de FELIWAY adaptées à cette situation : parlez-en à votre vétérinaire.

B- Eviter le marquage urinaire :

- Nouvelles habitations ou maisons de vacances : FELIWAY sera pulvérisé une fois par jour sur les objets saillants et angles des pièces pendant 1 semaine.

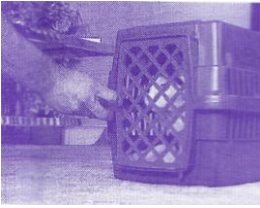
C- Les griffades verticales :



- Griffades inhérentes au comportement près de la gamelle, de la litière, ou du lieu de couchage : FELIWAY est appliqué 1 fois par jour sur support griffé pendant 21 jours + mise à disposition d'un griffoir visible près de l'endroit griffé.
- Griffades liées à une déstabilisation émotionnelle : FELIWAY est appliqué 1 fois par jour sur support griffé pendant 21 jours.

Si les griffades sont présentes depuis au moins 1 mois, pulvériser les objets saillants de la pièce pour créer un environnement rassurant.

D-Transport en cage :



- Nettoyer la cage pour ôter les phéromones d'alarme (marque de peur).
- Effectuer 8 pulvérisations de FELIWAY dans le fond de la cage.
- Attendre l'évaporation de l'alcool avant l'introduction du chat (quelques minutes).

Renouveler à chaque déplacement.

E- Pour la perte d'appétit, prostration, diminution des jeux ou des contacts :

Une pulvérisation par jour sur les objets saillants des pièces fréquentées par le chat.

Si plusieurs chats, réaliser 2 à 3 pulvérisations par jour.



Exemple de pièce et de schéma de pulvérisations

Les O pouvant être des spots urinaires ou des griffades.

Les ↗ indiquent l'endroit de la pulvérisation.

ATTENTION :

- FELIWAY rassure les chats et il est indispensable de bien pulvériser les objets saillants de la pièce afin de créer un environnement de « bien-être ».
- Ne pas pulvériser l'animal.
- Ne jamais nettoyer les endroits souillés avec de l'eau de Javel ou de l'ammoniaque.
- Attendre que l'alcool soit évaporé (quelques minutes) avant l'introduction du chat dans la cage.
- Le produit ne tache pas cependant nous recommandons de procéder préalablement à des essais.
- Ne pas pulvériser sur les prises électriques ou appareils ménagers en fonctionnement.

QUESTIONS DIVERSES :

- Respecter les durées d'application même si une amélioration est observée.
- Bien appliquer FELIWAY quotidiennement.
- Eviter la punition et les répulsifs qui accroissent le stress du chat donc les nuisances.
- FELIWAY n'élimine pas les mauvaises odeurs.
- FELIWAY peut s'utiliser à l'extérieur.
- Les ingrédients actifs de FELIWAY ne sont pas prélevés sur les animaux.
- Les effets bénéfiques de FELIWAY ne concernent que les chats.
- Contrairement aux phéromones naturelles, FELIWAY est reconnu par tous les chats quelque soit leur race, leur sexe et leur âge.
- FELIWAY doit être utilisé dans tous les lieux nouveaux, afin de créer un environnement de « bien-être ».

*Si vous observez un échec et que vous ayez respecté les utilisations de FELIWAY :
CONSULTER VOTRE VÉTÉRINAIRE.*

GLOSSAIRE (G)

PHÉROMONES : les phéromones sont des substances chimiques émises par un animal pour se repérer dans son environnement et communiquer avec ses congénères.



PHÉROMONES FACIALES: parmi les phéromones du chat, celles qui sont déposées par le frottement de la tête sont appelées phéromones faciales. Le chat les dépose sur les objets et lieux familiers : ces phéromones ont des propriétés apaisantes.

Le MARQUAGE URINAIRE est un comportement typique. **Bien qu'il s'agisse d'un comportement normal du chat**, il se produit lorsque le chat est en situation de stress ou se sent menacé.

Les marques urinaires produites se caractérisent par une odeur forte, même si la quantité d'urine émise est généralement très faible. Elles sont situées à environ 20cm du sol, sur des supports verticaux.

GRIFFADE VERTICALE : bien qu'il s'agisse d'un comportement normal du chat, il peut se produire lorsque le chat est en situation de stress ou se sent menacé.

2 types de griffades verticales :

- Griffade près du lieu de couchage, de la gamelle ou de la litière : dans ce cas, le chat a un besoin impératif de griffer, il faut donc mettre un griffoir à sa disposition.
- Les griffades dans tous les autres lieux. FELIWAY seul est efficace.



Facilement inflammable

Conserver hors de la portée des enfants.

Conserver le récipient bien fermé.

Conserver à l'écart de toute flamme ou sources d'étincelles.

Ne pas fumer

CATEGORIE

Produit d'hygiène.

PRESENTATION

Flacon pulvérisateur de 60ml : CIP N° 723 114 5.

AUTRES PRESENTATIONS

FELIWAY 15ml : CIP N° 251 543 5.

FELIWAY DIFFUSEUR : CIP N° 768 688 0.